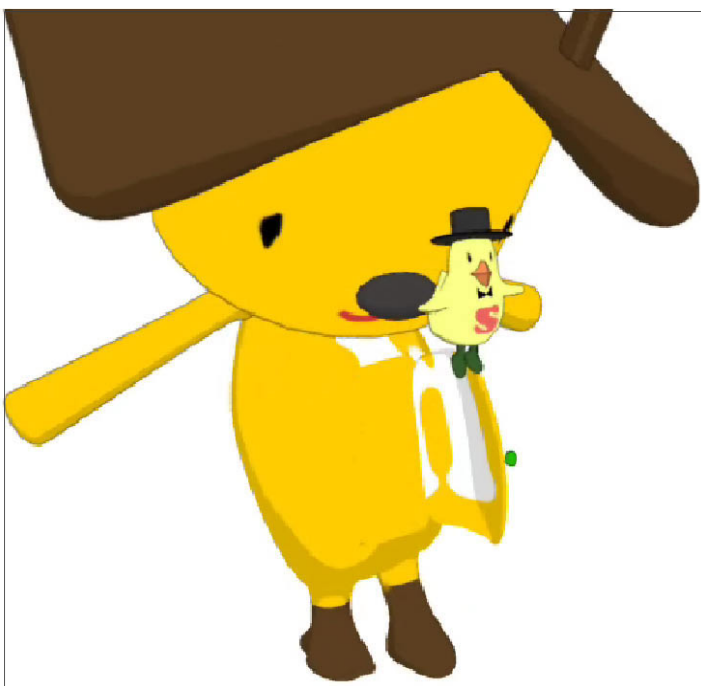


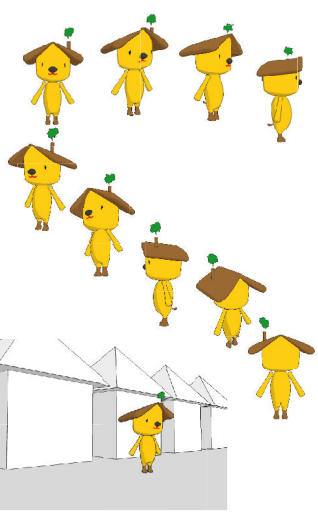
TOPIC

物語が生まれるまで。

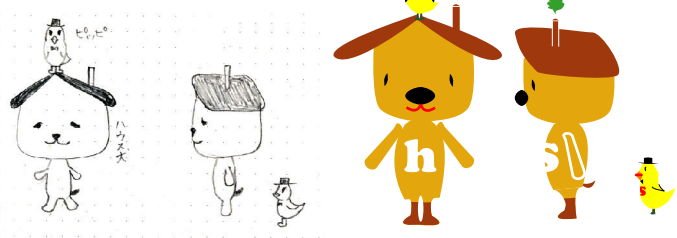


現在、販促ツールとしてプロモーションアニメーションを制作しています。
 企業イメージキャラクターのご提案から2-3分の3Dアニメーション制作を行い、
 物語の進行役はスタジオ収録でのナレーターが行います。
 アニメーション制作は、フル3DCGにて今活躍中の若手クリエイターが担当しています。
 アニメーションの他、写真素材を絡めた企業紹介ビデオとして活用して頂きます。
 ナレーターは各種ホームページや、企業PV、商品説明などへの活用も可能です。

キャラクターつくりと
ストーリー構成



原案→2D→3D



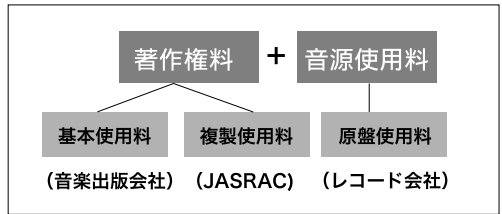
ナレーター 鳴門潮美さん
 TV・CMなどで活躍中！
 TV：「知ってるつもり?!
 瀬戸内寂聴編」(NTV)
 「金曜日のスマたちへ」
 (TBS)
 TV-CM
 「サビーナ化粧品」
 他、多数出演。
 協力：(株) ゆーりんプロ



BGMの行方

ビデオ 使用BGMの使用には著作権料+音源使用料が発生します。
 まず、著作権料には基本使用料と複製使用料の2つに分かれます。
 基本使用料は主にワーナーチャペル、日音のような音楽出版会社が管理、使用許諾しています。
 JASRACの管理する曲は800円×収録時間(1分未満切り上げ)で使用できます。
 複製使用料は一律で、個数が50個以下の場合500円×収録時間(1分未満切り上げ)=50個を超えると1個につき1分までごとに7円です。
 クラシックや民謡など、作曲者が不明なものや作曲者の死から50年過ぎたものに関しては著作権が消失します。
 以上が著作権です。

そして、使用する曲自体をCDなどから使用する場合、音源そのものの料金として音源使用料をレコード会社へ支払います。
 以上がビデオ無料配布使用での正式な手続きになります。有料配布の場合、着メロなど違うコンテンツへの使用などは異なります。
 ご参考下さい。



連絡先

NATSUME STUDIO WORKS
 株式会社ナツメスタジオワークス
 〒103-0001
 東京都中央区小伝馬町日本橋6-14万文堂ビル3B
 TEL/FAX 03-6326-2023

